

MOST OTROKOVICE

Objekt:	Železobetonový most ev.č. 55 – 026A v Otrokovicích
Stavební zásah:	Celková rekonstrukce mostu, včetně izolací
Popis	<p>Na základě nevyhovujícího stavu mostního objektu, bylo přistoupeno k jeho celkové rekonstrukci, vč. obnovy hydroizolace mostovky, jezdných vrstev a celkové sanaci železobetonové konstrukce mostního tělesa. Materiály BETOSAN byly použity pro sanace povrchu betonových konstrukcí, pro těsnění dilatačních spár a pro kotvení dodatečně osazované výztuže.</p> <p>Sanace železobetonové konstrukce byla provedena reprofilační maltou MONOMIX WSC TH f na adhezni můstek DENSOCRETE 111. Následně byl objekt celoplošně opatřen ochranným nátěrem BETOSIL W. Ve spodní části, do výše cca 2,5 m od úrovně vozovky, byl aplikován prostředek FOBISIL antigrafiti, určený pro ochranu povrchů před sprejery.</p> <p>Na ztmelení dilatačních spár na mostním tělese byl použit jednosložkový elastický univerzální těsnící tmel na bázi MS-polymerů BETOLASTIC tmel 25 MS UNI. Před jeho aplikací byly spáry natřeny přípravkem BETOLASTIC primer, což je penetrace zvyšující přilnavost BETOLASTIC tmel 25 MS UNI k podkladům.</p> <p>Na kotvení dodatečně osazovaných výztužných prutů, při opravě mostovky, byly použity dvousložkový chemický kotvicí systém PERFIX SF a cementová rozpínavá zálivková a kotevní malta SUPERFIX f.</p>
Pozice:	dodavatel materiálu
Použité materiály:	DENSOCRETE 111, MONOMIX WSC TH f, PERFIX SF, SUPERFIX f, BETOLASTIC primer, BETOLASTIC tmel 25 MS UNI, BETOSIL W, FOBISIL antigrafiti
Rok realizace:	2017



Celkový pohled na most před rekonstrukcí

Alternativa, kterou oceníte. Od roku 1992.





Povrch v průběhu nanášení adhezního mýstku DENSOCRETE 111 a malty MONOMIX WSC TH f



Očištěný pohled mostovky



Most po sanaci



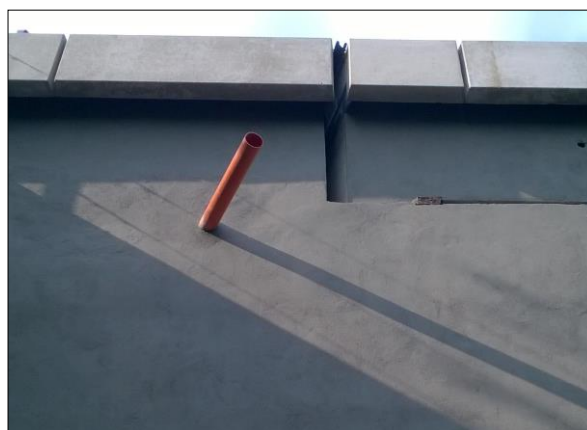
Očištěný pohled mostovky



Povrch v průběhu sanace betonu



Lokální dobetonávka



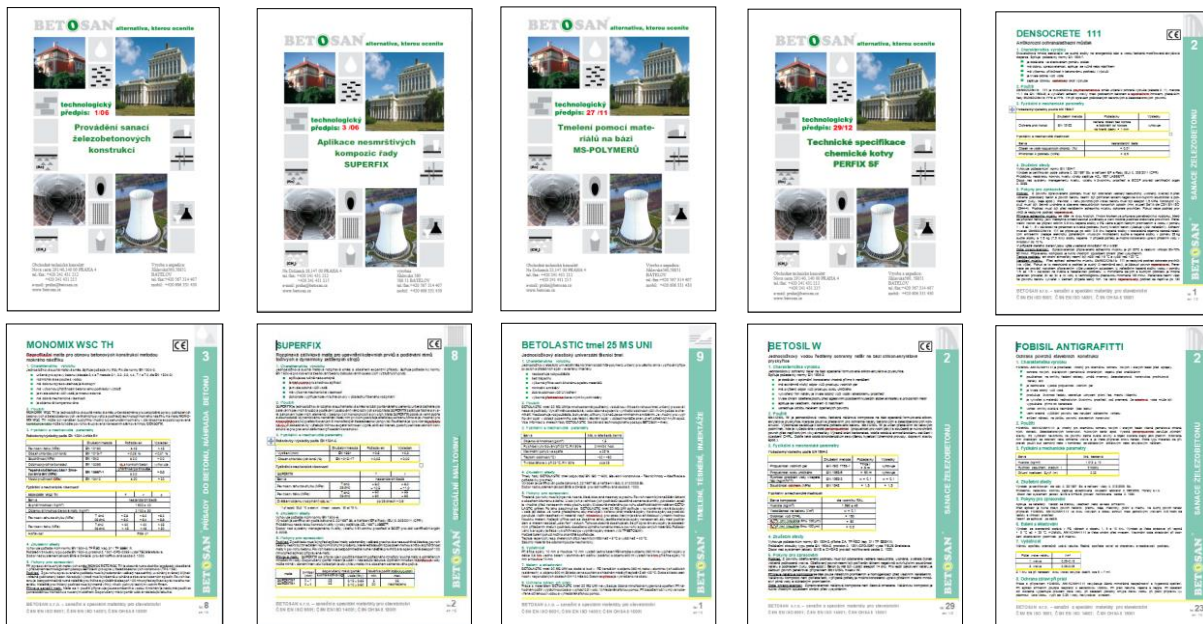
Celoplošná aplikace ochranného nátěru BETOSIL W





Pohled na most po rekonstrukci

Dále k dispozici např.:

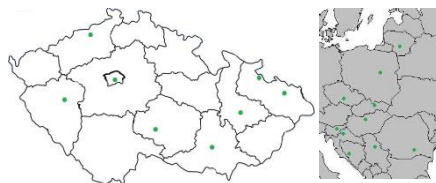


Společnost **BETOSAN® s.r.o.** byla založena roku 1992. Vzápětí po založení v roce 1992 se etablovala na stavebním trhu ČR jako největší tuzemský výrobce specializující se na sanační hmoty, speciální maltoviny, hydroizolační maltoviny a další produkty takzvané stavební chemie a své vedoucí místo si udržuje i nadále nejen objemem produkce, ale i širší nabízených výrobků. V současné době je v nabídce firmy již více než 300 výrobků a nabídka se soustavně rozšiřuje. Při vývoji firma systematicky spolupracuje s výzkumnými pracovišti v ČR a s největšími výrobci primárních surovin stavební chemie. Krom komplexní nabídky, technické podpory a dostupnosti výrobků je soustavná pozornost věnována udržení a dalšímu zlepšování kvality výrobků tak, abychom společnost plně dostala požadavkům vyplývajících z držení certifikátů ČSN EN ISO 9001 a ČSN EN ISO 14 001 i ČSN ISO 45001.

BETOSAN® s.r.o. má v současné době přímé zastoupení ve více než 12 evropských zemích.

Neměnným cílem společnosti je již více než 30 let snaha, aby **BETOSAN® s.r.o.** zůstal alternativou, ke které se partneři a zákazníci obrátí vždy s důvěrou, že je nezklame, alternativou, kterou ocení.

BETOSAN s.r.o., Na Dolinách 28, 147 00 Praha
Obchodně-technická kancelář Nová Cesta 291/40, 140 00 Praha 4
Tel./fax.: +420 241 431 212, tel.: +420 241 431 215
E-mail: praha@betosan.cz, www.betosan.cz



Alternativa, kterou oceníte. Od roku 1992.

